

新高岡駅

富山駅

黒部宇奈月温泉駅

2023年11月時点

じゃらんnet

観光ガイドの口コミ数・

評価点を参考

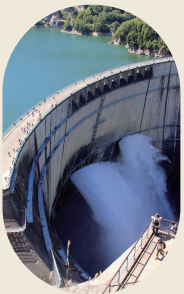
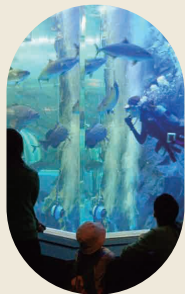
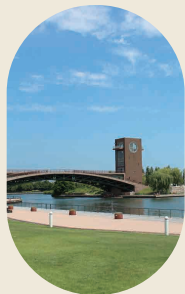
# 旅行者が選んだ!

## Toyama STATION GUIDE

# 富山駅

北陸新幹線

から行く





と  
やま  
し

# 富山市

TOYAMA-CITY



富山市は、豊富な魚介類を育む富山湾、豊かな田園や森林により海と陸の両方の幸に恵まれ、戦国時代は城下町として発展、2005年に7市町村が合併し、現在は富山県のほぼ中央から南東部までを占める富山県で最も広大な面積、最も多い人口を誇る。

詳しくは観光ガイドへ



富山駅から車で約5分、  
徒歩で約10分、バスで約10分

## ① 富山城（富山市郷土博物館）

☎ 076-432-7911（富山市郷土博物館）  
〒富山県富山市本丸1-62（富山城址公園内）

「続日本100名城」のひとつにも選ばれており、天守展望台からは富山の街を一望できる。城内には「郷土博物館」もあり、400年以上にわたる富山城の歴史が分かりやすく展示されている。富山城址公園には「佐藤記念美術館」があるほか、春の桜・秋の紅葉シーズンは「松川遊覧船（有料/事前予約制）」もおすすめ。船頭の解説付きで城址周遊ができる。夜は城がライトアップされ、神秘的な雰囲気。

2023年11月時点  
じゃらんnet  
観光ガイドのロコミ数・  
評価点を参考



## 旅行者が選んだ 富山市のおすすめスポット

アクセスアイコン説明 電車 車 バス 徒歩



富山駅からバスで約10分、  
車で約5分

## ⑤ 富岩運河環水公園

☎ 076-444-6041  
〒富山県富山市湊入船町

海まで続く長さ5.1kmの富岩運河の歴史と富山の自然、水辺空間を感じられ、運河クルーズも楽しめる。園内には「世界一美しいスタバ(※)」とも称される「スターバックスコーヒー富山環水公園店」もある。秋から冬の夕刻に点灯されるイルミネーションも幻想的。

(※)2008年にスターバックス社内における「ストアデザインアワード」で最優秀賞を受賞。



富山駅から車で約5分、  
バスで約15分

## ④ 富山市ガラス美術館

☎ 076-461-3100  
〒富山県富山市西町5-1

世界有数の「ガラスの街」として有名な富山市の集大成的存在。世界的な建築家・隈研吾氏が設計を手掛けた立山連峰を彷彿とさせる建築は圧巻。天窓から光が差し込み、富山産の杉の板とガラス・鏡を使った内観も見惚れるほどの美しさ。



富山駅からバスで約20分、  
徒歩で約10分

## ② 富山県美術館

☎ 076-431-2711  
〒富山県富山市木場町3-20

富岩運河環水公園と一体となった美術館。国内屈指の20世紀美術コレクションを新しい切り口やテーマで紹介。展示室のほかに、富山の食材×食器×アートをテーマにしたレストランや、子どもたちが遊具で遊べる屋上庭園「オノマトベの屋上」等の施設も揃う。

## ③ 旧馬場家住宅

☎ 076-456-7815  
〒富山県富山市東岩瀬町107-2

江戸時代から明治時代にかけて日本海を航行した「北前船」によって栄えた港町の風情を残す、国登録有形文化財建造物。内部は漆塗りが施された数寄屋造りが美しく、見学もできる（高校生以下無料/事前予約不要）。



## ⑥ 黒部ダム

☎ 0261-22-0804(くろよん総合予約センター)  
 富山県中新川郡立山町芦峰寺

● 期間: 例年4月中旬～11月(冬季閉鎖)

黒部峡谷に囲まれた、日本一巨大なダム。えん堤の高さ186mも日本一を誇り、長さは492m。展望台からはダムの全景を一望でき、新展望広場やレインボーテラスからは、風で噴き上がる水しぶきのミストシャワーが感じられるほど間近で、迫力満点の観光放水(例年6月～10月)を眺められる。日本一高所の遊覧船と呼ばれている「黒部湖遊覧船ガルベ(運航期間例年6月～11月/有料・1周約30分)」など、あらゆる角度から楽しめる。

● **アクセス方法:** 立山駅から立山黒部アルペンルートを利用し約80分。黒部湖駅下車

## 旅行者が選んだ 立山町のおすすめスポット

● 利用する周遊ルートによってアクセス方法・時間は変わります。

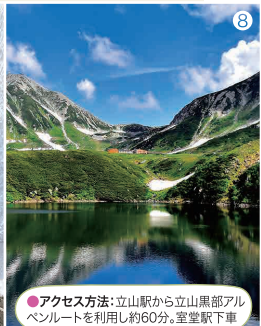
2023年11月時点

**じゃらん.net**  
 観光ガイドのロコミ数・  
 評価点を参考



立山町は、立山連峰や立山黒部アルペンルートを有する、日本を代表する山岳観光地のひとつ。標高2410mには日本一高所の温泉地みくりが池温泉も。立山の麓では電動アシスト付きマウンテンバイク(E-BIKE)をレンタルするなど、アウトドアアクティビティも人気。

詳しくは観光ガイドへ



## ⑩ 立山黒部アルペンルート

☎ 076-481-1500(立山黒部観光(株))  
 富山県中新川郡立山町

● 運行期間: 例年4月中旬～11月(冬季閉鎖)

北アルプスを貫く世界有数の山岳観光ルート。アルペンルート内はマイカー乗り入れ禁止のため、バス、ケーブルカーなど、行き先に応じて6種類の乗り物を乗り継ぎ、気軽に移動しながら、雲上の雄大な大自然を満喫することができる。

## ⑨ 雪の大谷

☎ 076-481-1500(立山黒部観光(株))  
 富山県中新川郡立山町芦峰寺室堂

● 通行可能期間: 例年4月中旬～6月下旬

「立山黒部アルペンルート」室堂付近にある、立山高原バスが通る道を除雪してできた高さ20mにも迫る巨大な雪の壁。雪の壁に挟まれた道を歩く「雪の大谷ウォーク」や「雪の回廊ウォーク」などのイベントも開催。

## ⑧ みくりが池

☎ 076-462-1001(立山町観光協会)  
 ☎ 076-462-9971(立山町商工観光課)  
 富山県中新川郡立山町芦峰寺  
 プナ坂外11国有林

● 期間: 例年4月中旬～11月(冬季閉鎖)

約1万年前にできた水深約15mの北アルプ스에서最も美しいといわれる火山湖。遊歩道があり、1周すると約60分。近くには日本一高所のみくりが池温泉も(室堂駅から石の階段を歩き約12分)。

## ⑦ 称名滝

☎ 076-462-1001(立山町観光協会)  
 ☎ 076-462-9971(立山町商工観光課)  
 富山県中新川郡立山町芦峰寺

● 称名滝を間近で見られる期間:

例年4月下旬～11月中旬(冬季閉鎖)  
 立山駅から称名平駐車場まで車(もしくはバス)で約10分。さらに約30分ほど散策すると滝へ到着。国の名勝天然記念物に指定されており、日本の落差350mを誇る。春の雪解け時や大雨の後は、幻の滝「ハノキ瀧」も見られる。



# 射水市

IMIZU-CITY



射水市は、富山県西部に位置し、春から夏はビーチアクティビティや海水浴も楽しめる。また、新湊漁港で水揚げされる海の幸は絶品。ノスタルジックな港町の風景も魅力で、映画やドラマのロケ地にもなっている。路面電車や観光モビリティも発達している。

富山駅から車で約30分、  
 員+90分で約90分、員+員+90分で約50分

## 11 海王丸パーク / 新湊大橋

海王丸パーク ☎ 0766-82-5181 富山県射水市海王町8  
 新湊大橋 ☎ 0766-84-8292 (富山新港管理局) 富山県射水市海王町～海竜町  
 海の貴婦人「帆船海王丸」をシンボルとした海浜公園。恋人の聖地に選定されており、船上結婚式が開催されることも。隣接する新湊大橋からは日本海や立山連峰が一望でき、歩行者通路「あいの風プロムナード」で空中散歩も楽しめる。

2023年11月時点  
**じゃらんnet**  
 観光ガイドの口コミ数・  
 評価点を参考

## 旅行者が選んだ 射水市のおすすめスポット

アクセスアイコン説明 員 電車 員 車 員 バス 員 徒歩

(※) 富山駅から電車で小杉駅へ、小杉駅からICXを利用した場合の所要時間。  
 「空のり」にバスが運行する場合、富山駅から乗り換えなし約40～50分。



詳しくは観光ガイドへ



富山駅から車で約30分、  
 員+90分で約90分、員+員+90分で約50分

## 15 新湊観光船

しんみなと  
 ☎ 0766-82-1830  
 富山県射水市海王町2  
 メインコースは、海王丸パーク発着の「内川遊覧&12の橋巡り」。船上から立山連峰・海王丸・新湊大橋、ノスタルジックな港町の風景を眺めながら、個性豊かな12本の橋を巡る。夜の内川を運航する「ナイトクルーズ(有料/事前予約制)」では、違った風情を楽しめる。

## 16 内川エリア

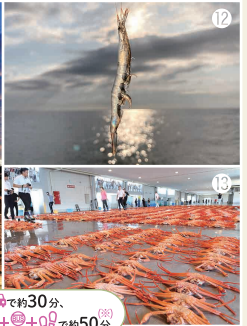
うちかわ  
 ☎ 0766-84-4649  
 〈射水市観光協会〉  
 富山県射水市港町～八幡町  
 海から海へつながる内川沿いには漁船が停泊し、古民家が軒を連ねる。その美しさから「日本のベニス」とも呼ばれ、近年、映画やドラマのロケ地としても注目を集めている。内川エリアを楽しむには、新湊観光船・着物レンタルプラン(有料/事前予約制)・観光モビリティ「べいカー」と(有料/要予約)等もおすすすめ。



富山駅から車で約30分、  
 員+90分で約90分、員+員+90分で約50分

## 18 新湊漁港の「屋セリ」

☎ 0766-84-1233  
 〈新湊きつとぎと市場〉  
 富山県射水市八幡町 1-1100  
 ●実施期間：例年9月～翌5月  
 全国的にも珍しい12:30から行われる「屋セリ」は見学が可能(有料/事前予約制)。例年9月～翌5月頃は紅ズワイガニが赤い絨毯のように並べられ、威勢のいい声が飛び交う。受付場所である「新湊きつとぎと市場」で食べられる紅ズワイガニと白えびの「新湊紅白丼」もおすすすめ。



## 19 白えび漁観光船

☎ 0766-82-7707  
 〈富山湾しるえび倶楽部事務局〉  
 富山県射水市八幡町 1-1100  
 ●実施期間：例年4月～10月  
 海中または水揚げして間もない時間だけ、透明感のある淡いピンク色に輝く「富山湾の宝石」といわれるシロエビ。早朝に出発し、すぐそばで漁を見学(有料/事前予約制)。船上で獲れたてのシロエビの試食もでき、天気の良い日は朝日に染まる絶景の立山連峰を眺められる。

# 魚津市

UOZU-CITY



魚津市は、城下町・新川地区の商業・交通の中心地として発展。「魚津」の名の通り、富山県内屈指の漁場で、地元では種類も量も豊富な魚が出回っている。食の楽しみだけでなく、水族館、海底に現れる幻想的な氾濫気楼、海産物の埋没林、日本でも珍しい食塩泉と硫黄泉が混合した温泉など、富山湾を五感で楽しめる。

詳しくは観光ガイドへ



富山駅から車で約40分、  
 員+🚗 Or 員+🚗で約50分

16

## 16 魚津水族館

☎0765-24-4100  
 富山県魚津市三ヶ1390

日本に現存する水族館の中で最も歴史が古く、「北アルプスの溪流から日本海の深海まで」「日本海を科学する」をテーマに、富山にこだわった展示をする県内唯一の水族博物館。富山湾のブリが群れを成して泳ぐ姿を見られる日本初のアクリル製トンネル「富山湾大水槽」をはじめ、「アザラシプール」や「ペンギンプール」、「おさかなショー」など楽しさ満載。

2023年11月時点  
 じゃらんnet  
 観光ガイドのロコミ数・  
 評価点を参考



## 旅行者が選んだ 魚津市のおすすめスポット

アクセスアイコン説明 🚗 電車 🚗 車 🚶 徒歩 (※)バスは本数が少ない場合があるので移動時間にご注意を。



## 20 海の駅 氾濫気楼 / 氾濫気楼展望地点

☎0765-24-4301  
 (株)魚津シーサイドプラザ  
 富山県魚津市村木定坊割2500-2

氾濫気楼を撮ると毎日カメラを構えるファンもいるほど氾濫気楼観賞の絶好ポイント(※)。魚津港で水揚げされる鮮魚の浜焼きや刺身などの食事や、「じゃんこい市」や「朝市」で物産品の買い物もできる観光拠点。

(※) 氾濫気楼は、大気中で光が屈折して発生するため、日によって条件が変わります。春と冬に発生しやすく、特に3月下旬から6月上旬によく見られます。

## 18 金太郎温泉

☎0765-24-1220  
 富山県魚津市天神野新6000

地下約1,000mより湧き出る、国内でも珍しい食塩泉と硫黄泉が混合した100%源泉掛け流し温泉。宿泊・日帰り入浴が可能。「カルナの館」では、庭園大露天風呂や屋内岩風呂「立山連峰パノラマ大浴殿」、寝湯やうたせ湯など12の湯処があり、男性露天風呂からは春に桜見もできる。

## 17 河内屋 魚津本店

☎0120-72-0381  
 富山県魚津市駅前新町9-12

富山に来たら必ず立ち寄るという人もいる全国的に人気の蒲鉾専門店。「棒S(ボウス)」は2023年5月、ジャパン・フード・セレクションで富山県食品業界初のグランプリを受賞。河内屋伝統の「鮎蒲」や「昆布巻かまぼこ」など多彩な商品が購入できる。

## 19 東山円筒分水槽

☎0765-22-2244(魚津駅観光案内所)  
 富山県魚津市東山

「日本一美しい円筒分水槽」と評され、国の登録有形文化財(建造物)に登録されている。電力は一切使用せず、自然の力で水が湧き出ている姿と水音、周囲の田園風景に癒やされる。休憩用のテーブル付きベンチ、サイクルラックや駐車スペースなどが整備され、サイクリングコースにもなっている。



富山駅から車で約30分、  
貸+90で約25分

## ② ほたるいかミュージアム

☎ 076-476-9300(株)ウェブ滑川  
〒富山県滑川市巾川原410

ホタルイカの生態や使息する富山湾の神秘を学べる、体験型ミュージアム。「ライブシアター」では、春しか見られない生きた「ホタルイカの発光ショー(3月下旬~5月下旬)」や「龍宮ホタルの発光ショー」を開催。その他、「VRホタルイカ体験」「深海不思議の泉」など、さまざまな体験コーナーがある。館内のレストランでは珍しいホタルイカ料理を通年食べられる。

## 旅行者が選んだ 滑川市のおすすめスポット

アクセスアイコン説明 電車 車 徒歩



25



24

富山駅から車で約30分、  
貸+90で約25分

## ③ ホタルイカ漁 (ほたるいか海上観光)

☎ 076-476-9300(株)ウェブ滑川  
〒富山県滑川市巾川原410

(ほたるいかミュージアム)  
●実施期間:例年4月~5月上旬  
夜明け前に出港し、きらめくホタルイカの神秘的な光や漁の様子など、貴重な瞬間を見学することができる(事前予約制)。参加には予約条件や注意事項もあるので、詳細は要問い合わせ。

富山駅から車で約30分、  
貸+90で約40分

## ④ なめりか宿場回廊

しゅくばかいろう  
☎ 076-476-9200  
(滑川市観光協会)  
〒富山県滑川市瀬野町等周辺  
かつて北陸街道の宿場町として栄え、今もその面影を残す観光スポット。中でも国の登録有形文化財である旧宮崎酒造は映画のロケ地としても有名。空き家を活用した飲食店や雑貨店もあち散策途中に立ち寄れる。8月に瀬野町周辺で開催される「なめりかわランタンまつり」では辺り一面が幻想的に。

富山駅から車で約30分、  
貸+90で約25分

## ⑤ 富山湾岸クルージング

☎ 076-476-9307  
(株)ウェブ滑川  
〒富山県滑川市巾川原410  
●実施期間:例年4月下旬~11月下旬  
(定休日:毎週火曜・祝日の場合は翌日)  
時速約40kmのスピードで富山湾を駆け抜ける。想像を超える爽快感が最高に楽しい! 乗船時間は約40分、1日5便運航(事前予約推奨)。船上から臨む立山黒部ジオパークや立山連峰のパノラマも感動的。

## ⑥ Namerikawa Granvilla Grappa(グラッパ)

☎ 076-474-0081  
〒富山県滑川市大林81-1  
2022年にオープンした、各棟に専用サウナと水風呂付き展望風呂を備えた4棟のプライベートグランピングヴィラ。富山湾・立山連峰を眺めながら「ととのう」至福のひととき。日帰り利用も可能(事前予約制)。

# 滑川市

NAMERIKAWA-CITY



滑川市は、16世紀初頭から北陸街道の加賀藩の宿場町として賑わい江戸時代より富山の売薬の拠点のひとつとして日本中に知られるようになった。また、ホタルイカが群れて押し寄せることでも有名で、滑川市沿岸を中心とする海域は「ホタルイカ群遊海面」とは呼ばれ、国の特別天然記念物に指定されている。

2023年11月時点  
じゃらんnet  
観光ガイドのロコミ数・  
評価点を参考



詳しくは観光ガイドへ



26 舟橋・立山天然温泉  
湯めぐち

富山駅から車で約25分、  
バスで約55分

☎076-464-2600

〒富山県中新川郡舟橋村古海老江256-1

源泉100%掛け流しの天然温泉。県内最大級の庭園付き露天風呂が女湯・男湯の両方にあり、タオルセット付きなので手ぶらでOK。岩盤浴のほか、ワイン風呂やアヒル風呂など楽しい湯替わり温泉も魅力。休憩室が多く、食事処もあるので、湯上がり時間もゆっくり過ごせる。



26

27 京坪川河川公園

富山駅から車で約30分、  
バスで約35分

☎076-464-1121(舟橋村生活環境課)

〒富山県中新川郡舟橋村竹内

「りんごパークふなはし」の愛称でも親しまれ、「こども公園部長」に任命された地元の小学生たちが企画と広報を担当する。地元愛あふれる水辺の芝生公園。「日本一小さな村」の子どもたちと地元の造園職人が一緒につくった自然豊かな公園内を流れる川沿いには桜並木が整備されており、春には満開の桜も楽しめる。遠方には立山連峰も望む。第34回都市公園等コンクール(主催(一社)日本公園緑地協会)にて最高賞の国土交通大臣賞にも選ばれている公園。

舟橋村は北陸にたったひとつ残る「村」で、全国最小面積の自治体。合併せず単独村政を守り続け、人口も増加している。奇跡の村「舟橋」とも呼ばれている。春は河川公園に美しい桜並木が連なり、小さな村がピンクに彩られる。歩きながら桜見ができる絶好の穴場スポット。

2023年11月時点  
じゃらん.net  
観光ガイドのロコミ数・  
評価点を参考



ふなはしむら  
舟橋村

FUNAHASHI-VILLAGE



詳しくは観光ガイドへ



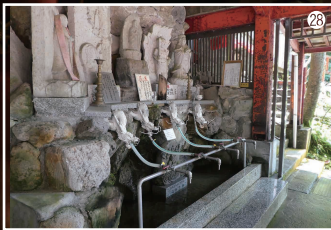
28 穴の谷の霊水

富山駅から車で約40分

☎076-472-4711(穴の谷弘真会)

〒富山県中新川郡上市町黒川84

参道から108段の石段を下った谷間の薬師如来堂の奥から湧き出ている霊水。昔からの伝承で万病に効くと信じられている。木々に囲まれた参道には200体以上の石仏が立ち並び、非日常の空間が広がる。環境省の名水百選にも選定されており、全国からたくさんの人々が霊水を求めて訪れている。



28

29 大岩山日石寺

富山駅から車で約40分

☎076-472-2301

〒富山県中新川郡上市町大岩163

行基が開いたと伝わる真言密宗大本山。写仏や滝行等の修行体験ができることで有名。参道沿いのお食事処や旅館では川魚や山菜を使った料理も味わえ、特に「そうめん」といえば大岩」と言われるほど名物の、富山の美味しいお水で調理された「大岩そうめん」は、ぜひ食べておきたい。

2023年11月時点  
じゃらん.net  
観光ガイドのロコミ数・  
評価点を参考



かみいちまち  
上市町

KAMIICHI-TOWN



詳しくは観光ガイドへ



# 紹介スポット MAP

# 北陸新幹線 富山駅編

紹介エリア  
※中面掲載順

富山市 立山町 射水市 魚津市 滑川市 舟橋村 上市町

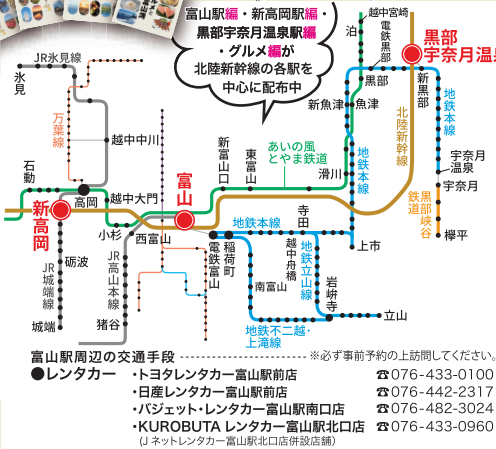


## 富山駅から富山県内各方面へのアクセス

※北陸新幹線富山駅から電鉄富山駅への乗り換えは徒歩で約5分。  
※北陸新幹線富山駅からあいの風とやま鉄道 富山駅はJR駅構内で乗り換え。  
北陸新幹線 富山駅の所在地です。  
目的地に応じた交通手段をご利用ください。

- ▶▶▶ 富山市方面へ  
電鉄富山駅→
- ▶▶▶ 立山町方面へ  
立山駅まで電車で約70分、車で約80分
- ▶▶▶ 射水市方面へ  
あいの風とやま鉄道富山駅→  
小杉駅まで電車で約10分、車で約35分
- ▶▶▶ 魚津市方面へ  
あいの風とやま鉄道富山駅→  
魚津駅まで電車で約25分、車で約50分
- ▶▶▶ 滑川市方面へ  
あいの風とやま鉄道富山駅→  
滑川駅まで電車で約20分、車で約35分
- ▶▶▶ 舟橋村方面へ  
電鉄富山駅→  
越中舟橋駅まで電車で約20分、車で約25分
- ▶▶▶ 上市町方面へ  
電鉄富山駅→  
上市駅まで電車で約30分、車で約35分

- ◆富山駅のタクシー乗り場は、北口と南口の2か所にあります。
- タクシー 直接目的地に向かうならタクシーも便利。事前予約がおすすめ。観光タクシープランや乗合タクシーを提供している会社も。詳しくは、各タクシー会社にお問い合わせ。
- 富山交通株式会社 ☎076-421-1122
- 新富自動車株式会社 ☎076-421-2121
- 大和交通(北日本モーター株式会社) ☎076-421-8181 など



富山駅周辺の交通手段 ..... ※必ず事前予約の上訪問してください。  
●レンタカー  
・トヨタレンタカー 富山駅前店 ☎076-433-0100  
・日産レンタカー 富山駅前店 ☎076-442-2317  
・バジェット・レンタカー 富山駅南口店 ☎076-482-3024  
・KUROBUTA レンタカー 富山駅北口店 ☎076-433-0960 など  
(J ネットレンタカー 富山駅北口店併設店舗)

公益社団法人 とやま観光推進機構  
〒930-8501 富山県富山市新緑こ輪1-7 県庁南別館2F  
☎(076)441-7722 / FAX (076)431-4193  
※このパンフレットに掲載している情報は、特に表記がない場合、2023年12月31日時点の有効な情報です。  
変更となる場合もございますので、最新の情報や詳細については各施設にお問い合わせください。  
※天候・交通状況・時間帯・乗り継ぎ条件によって、掲載中の所要時間は変わります。  
大雪の影響などにより公共交通機関・道路に影響が出る場合があります。富山県内を旅する際には最新の交通状況をご確認のうえ、交通手段をお選びください。

